

Näherungssensor mit glattem Zylinder

TL

Zylindrisches Ganzmetallgehäuse mit 8 mm Durchmesser und M8-Steckverbindung oder Anschlusskabel



Bestellinformationen

Kurzzyylinder

| Ausführungen | | | Nennschaltabstand S _n (mm) | Schaltausgang | | | |
|--------------|--------------|------------|---------------------------------------|-----------------|-----------------|-----------------|-----------------|
| Durchmesser | Ausführung | | | NPN | | PNP | |
| | | | | Schliesser | Öffner | Schliesser | Öffner |
| 8 mm | Bündig | Steckertyp | 1,5 | TL-C1R5E1-M3-E1 | TL-C1R5E2-M3-E1 | TL-C1R5F1-M3-E1 | TL-C1R5F2-M3-E1 |
| | | Kabeltyp | | TL-C1R5E1-E1 | TL-C1R5E2-E1 | TL-C1R5F1-E1 | TL-C1R5F2-E1 |
| | Nicht bündig | Steckertyp | 2 | TL-C2ME1-M3-E1 | TL-C2ME2-M3-E1 | TL-C2MF1-M3-E1 | TL-C2MF2-M3-E1 |
| | | Kabeltyp | | TL-C2ME1-E1 | TL-C2ME2-E1 | TL-C2MF1-E1 | TL-C2MF2-E1 |

Langzyylinder

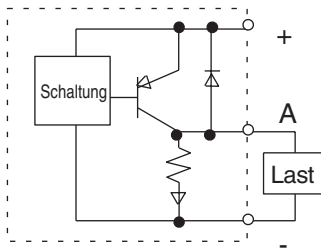
| Ausführungen | | | Nennschaltabstand S _n (mm) | Schaltausgang | | | |
|--------------|--------------|------------|---------------------------------------|-----------------|-----------------|-----------------|-----------------|
| Durchmesser | Ausführung | | | NPN | | PNP | |
| | | | | Schliesser | Öffner | Schliesser | Öffner |
| 8 mm | Bündig | Steckertyp | 1,5 | TL-C1R5E1-M3-E2 | TL-C1R5E2-M3-E2 | TL-C1R5F1-M3-E2 | TL-C1R5F2-M3-E2 |
| | | Kabeltyp | | TL-C1R5E1-E2 | TL-C1R5E2-E2 | TL-C1R5F1-E2 | TL-C1R5F2-E2 |
| | Nicht bündig | Steckertyp | 2 | TL-C2ME1-M3-E2 | TL-C2ME2-M3-E2 | TL-C2MF1-M3-E2 | TL-C2MF2-M3-E2 |
| | | Kabeltyp | | TL-C2ME1-E2 | TL-C2ME2-E2 | TL-C2MF1-E2 | TL-C2MF2-E2 |

Technische Daten

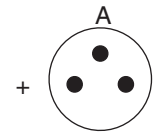
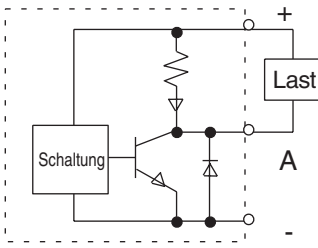
| Produktbezeichnung | Ø 8 mm | |
|-------------------------------------|------------------------------|----------------------------|
| | TL-C1R5□□-E1 TL-C1R5□□-E2 | TL-C2M□□-E1 TL-C2M□□-E2 |
| Nennschaltabstand (S _n) | 1,5 mm ±10 % | 2 mm ±10 % |
| Spannungsversorgung | 10 bis 35 VDC | |
| Leistungsaufnahme | max. 15 mA | |
| Standardschaltobjekt (St 37) | 8 x 8 x 1 mm | |
| Schalthysterese | 1 bis 15 % | |
| Schaltfrequenz | 5 kHz | |
| Temperaturabhängigkeit | max. 10 % | |
| Umgebungstemperatur | -25 °C bis 70 °C | |
| Schaltausgang | max. 300 mA | |
| Restspannung | max. 2,5 V | |
| Leuchtanzeigen | Schaltausgangsanzeige (LED) | |
| Schutzklasse nach IEC60529 | IP 65 | |
| Gehäusematerial | Messing vernickelt | |

Ausgangsschaltungen

PNP-Ausgang



NPN-Ausgang

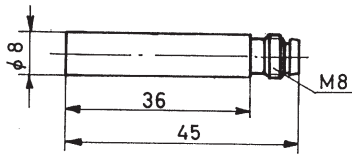


Reduktionsfaktoren (typisch)

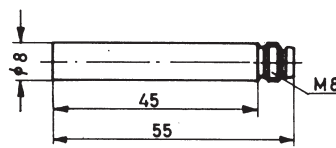
| | |
|--------------------|-----------|
| Chrom-Nickel-Stahl | Sn x 0,9 |
| Messing | Sn x 0,5 |
| Aluminium | Sn x 0,45 |
| Kupfer | Sn x 0,4 |

Abmessungen (Masseinheit: mm)

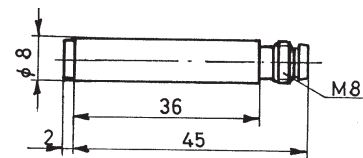
TL-C1R5□□-E1



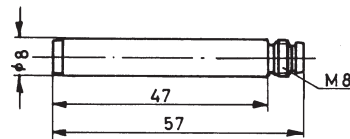
TL-C1R5□□-E2



TL-C2M□□-E1

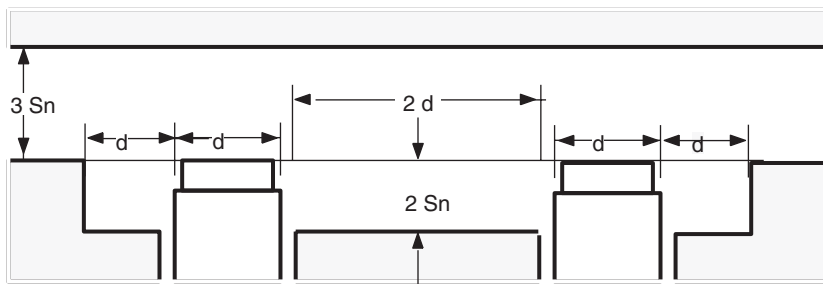
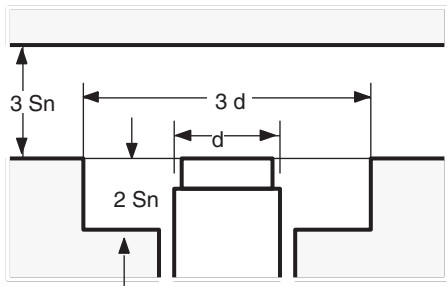


TL-C2M□□-E2



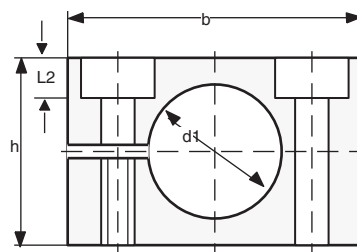
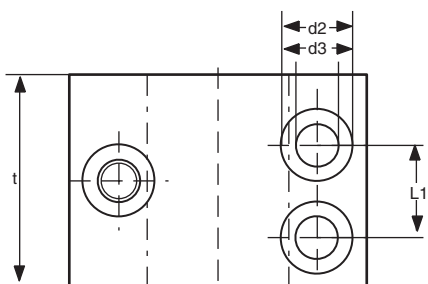
Installation

Bei Installation der nicht bündig zu montierenden Ausführungen in Metallstrukturen sind die im Folgenden aufgeführten Mindestabstände einzuhalten.



Montagezubehör

| Produktbezeichnung | d1 | d2 | d3 | L1 | L2 | w | h | d | Material |
|--------------------|-----|-----|-----|-----|-----|----|----|----|------------|
| Y92E-B8-E1 | 8,0 | 6,0 | 3,2 | 7,5 | 3,3 | 20 | 12 | 16 | Messing |
| Y92E-B8-E2 | 8,0 | 6,0 | 3,2 | 7,5 | 3,3 | 20 | 14 | 16 | Kunststoff |



SÄMTLICHE ABMESSUNGEN IN MILLIMETER.

Umrechnungsfaktor von Millimeter in Zoll: 0,03937. Umrechnungsfaktor von Gramm in Unzen: 0,03527.

Cat. No. D05E-DE-01